



SK

8:00 - 16:00
Pondělí - Pátek

cs.servis@tech-reg.com

Tel.: +420 733 180 378

ul. Skotnica 120
32-652 Bulowice,
SERWISNÁVOD NA OBSLUHU
CS-R-8BSpółka z ograniczoną odpowiedzialnością SP. z o.o.
Biała Droga 31
34-122 Wieprz
TECH STEROWNIKI

ZÁRUČNÝ LIST (Izbový regulátor)

Spoločnosť TECH zabezpečuje Kupujúcemu správne fungovanie zariadenia po dobu 24 mesiacov od dátumu jeho predaja. Predávajúci sa zaväzuje bezplatne opraviť zariadenie, pokiaľ chyby vznikli zo zavinenia výrobcu. Zariadenie je potrebné dodať výrobcovi zariadenia. V prípade reklamácie zasady konania stanovuje zákon o zvláštnych podmienkach predaja aj o zmene Občianskeho zákonníka (Zb. z. zo dňa 5. septembra 2002).

POZOR !!! POVOLENÁ RELATÍVNA VLHKOSŤ PRE PROSTREDIE RIADIACEJ JEDNOTKY JE 5÷85% REL.H. BEZ EFEKTU KONDENZÁCIE VODNEJ PÁRY.

Záručné opravy sa netýkajú činností spojených s nastavovaním a reguláciou parametrov riadiacej jednotky, ktoré sú popísané v Návod na obsluhu a okrem iného súčastok, ktoré sa opotrebojú pri normálnej prevádzke ako napr. ističe. Záruka sa netýka poškodení, ktoré vznikli pri nesprávnej prevádzke, alebo zo zavinenia užívateľa, z dôvodu mechanických poškodení alebo poškodení, ktoré vznikli v dôsledku požiaru, záplav, atmosférických výbojov, prepätia alebo skratu. Zásah neautorizovaného servisu, samovoľné opravy, prerábanie a konštrukčné zmeny budú mať za následok zrušenie Záruky. Riadiace jednotky spoločnosti tech majú bezpečnostné plomby. Odstránenie týchto plomb má za následok zrušenie záruky.

Náklady za neopodstatnené privolanie servisnej obsluhy k poruche znáša iba kupujúci. Za neopodstatnené privolanie servisnej obsluhy sa chápe privolanie za účelom odstránenia poškodenia, ktoré nevyplýva zo zavinenia Predávajúceho a okrem iného privolanie uznané servisnou službou za neopodstatnené po preskúmaní zariadenia (napr. poškodenie vybavenia zo zavinenia zákazníka alebo vybavenia, ktorého sa záruka netýka), alebo ak porucha zariadenia nastala z dôvodu, ktorý sa netýka zariadenia.

Za účelom realizácie oprávnení vyplývajúcich z tejto záruky, je užívateľ povinný na vlastné náklady a riziko dodať zariadenie Predávúcemu vrátane správne vyplneného záručného listu (ktorý bude obsahovať najmä dátum predaja, podpis predajcu a popis poruchy) a dokladu o zaplatení (pokladničný blok, faktúra DPH, a pod..) Záručný list je základom pre bezplatnú opravu. Cas realizácie reklamačnej opravy je 14 dni.

V prípade, ak Záručný list stratíte resp. sa zničí, to výrobca Vám duplikat nevydá.

.....
pečiatka predajcu.....
dátum predaja

I. Bezpečnosť

Skôr ako začnete používať zariadenie je potrebné si dôkladne preštudovať tento návod na obsluhu. Nedodržanie pokynov v tomto návode môže mať za následok poškodenie alebo zničenie zariadenia. Tento návod je potrebné si starostlivo uschovať.

Aby sa zabránilo zbytočným chybám a nedostatkom je potrebné sa uistiť, že všetky osoby, ktoré využívajú zariadenie sa podrobne oboznámili s jeho používaním a bezpečnostnými opatreniami. Návod na obsluhu starostlivo uschovajte a uistite sa, že zostane so zariadením v prípade jeho premiestnenia alebo predaja tak, aby všetci užívatelia po celú dobu jeho používania mali dostatočné informácie o jeho používaní a bezpečnosti.

Pre zaistenie bezpečnosti života a majetku je potrebné dodržať bezpečnostné opatrenia v súlade s návodom na obsluhu zariadenia, pretože výrobca nenesie žiadnu zodpovednosť za škody spôsobené z nedbanlivosti.

! VAROVANIE

- Elektrické zariadenie pod napätím. Pred vykonaním akejkoľvek činnosti spojené s napájaním (pripájanie vodičov, inštalácia zariadenia atď.) je potrebné sa uistiť, že regulátor nie je pripojený k sieti.
- Inštaláciu zariadenia musí vykonať kvalifikovaný elektrikár.
- Pred spustením riadiacej jednotky je potrebné vykonať meranie odporu uzemnenia elektromotorov a meranie izolačného odporu elektrických vodičov.
- Regulátor nie je určený k obsluhu detmi.

! UPOZORNENIE

- Blesk môže poškodiť riadiacu jednotku, preto je potrebné ju počas búrky odpojiť zo siete vytiahnutím napájacej šnúry zo zásuvky.
- Riadiaca jednotka nemôže byť využívaná na iné účely ako je určená.
- Pred vykurovacou sezónou ako aj počas nej je potrebné vykonať kontrolu technického stavu vodičov. Tiež je potrebné vykonať kontrolu upevnenia riadiacej jednotky a očistiť ju od prachu a iných nečistôt

II. Popis zariadenia

Izbový regulátor CS-R-8b je určený pre spoluprácu so zónovou reguláciou pre termoelektrické pohony ventilov CS-L-8, WiFi 8S, CS-8S a ďalšie zónové regulácie.

Izbové regulátory sa inštalujú v jednotlivých vykurovacích zónach. Odosielajú informácie o aktuálnej teplote do zónovej regulácie, ktorá na základe týchto informácií ovláda pohony ventilov (otvára ich, ak je miestnosť nevykúrená a zatvára po dosiahnutí zadanej teploty v miestnosti).

Aktuálna teplota je bezprostredne zobrazovaná na displeji. Zadanú teplotu v zóne je možné prostredníctvom snímača zmeniť na stálu teplotu alebo teplotu s časovým obmedzením.

- Vybavenie regulátora:
- Vstavaný snímač teploty
- LCD displej
- Kryt regulátora prispôsobený k inštalácii na stenu
- Batérie 2xAAA

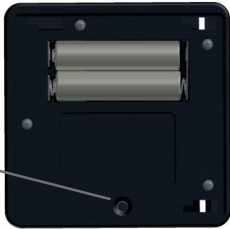
IV. Registrácia izbového regulátora v konkrétnej zóne

Každý izbový regulátor je potrebné zaregistrovať v konkrétnej zóne. Pre vykonanie registrácie je potrebné v MENU zónovej regulácie napr. CS-L-8 v podmenu konkrétnej zóny vybrať funkciu Snímač (Zóny/Zóna1-8/Registrácia/Snímače) - po stlačení ikony Registrácia je potrebné stlačiť tlačidlo umiestnené v zadnej časti izbového regulátora.

Po správne vykonanej registrácii sa na displeji zónovej regulácie CS-L-8 zobrazí odpovedajúca správa a na displeji izbového snímača sa zobrazí oznam: Scs. Oznam Err na displeji izbového snímača označuje chybu v procese registrácie, potom je potrebné celý proces zopakovať

! UPOZORNENIE

Do jednej zóny je možné zaregistrovať maximálne jeden izbový regulátor.



Komunikačné tlačidlo

V. Zmena zadanej teploty

Zadanú teplotu v zóne, ako aj čas platnosti tejto zmeny je možné meniť priamo z izbového snímača CS-R-8b s využitím tlačidiel PLUS a MÍNUS.

Zmena zadanej teploty: Na displeji je zobrazená aktuálna teplota v zóne. Po stlačení tlačidla PLUS alebo MÍNUS sa hodnota zadanej teploty na displeji zmení - číslice blikajú a s využitím tlačidiel PLUS alebo MÍNUS môžeme meniť hodnotu zadanej teploty.

Nastavenie času: Po zmene nastavenia zadanej teploty čakáme 3 sekundy. Po uplynutí 3 sekúnd sa zobrazí displej pre nastavenie času, počas ktorého bude táto zmena platná. Pomocou tlačidiel PLUS alebo MÍNUS môžeme nastaviť čas tromi spôsobmi:

- Stála zmena teploty - stlačíme tlačidlo PLUS a držíme pokiaľ sa nezobrazí oznam Con (zadaná teplota, ktorú sme nastavili bude platná neobmedzený čas nezávisle na nastavených harmonogramoch).
- Zmena s časovým obmedzením - stlačíme tlačidlo PLUS alebo MÍNUS pokiaľ sa nezobrazí požadovaný počet hodín, po dobu ktorých bude platiť zmenená zadaná teplota napr.: 01h (zadaná teplota, ktorú sme zmenili bude platiť po dobu jednej hodiny a potom sa vráti na nastavený týždenný harmonogram).
- Návrat k týždennému harmonogramu - stlačíme tlačidlo MÍNUS a držíme pokiaľ sa na displeji nezobrazí oznam OFF (časové nastavenie sa zruší). Zadaná teplota bude podľa nastavení vybraného týždenného harmonogramu

Prehlásenie o zhode EÚ

Spoločnosť TECH so sídlom Wjecz (34-122), ulica Biela Droga 31, vyhlasuje s plnou zodpovednosťou, že nami vyrábaný produkt **CS-R-8b** spĺňa požiadavky smernice Európskeho parlamentu a Rady 2014/53/EU z 16. apríla 2014 o zosúladiení právnych predpisov členských štátov týkajúcich sa sprístupnenia rádiových zariadení na trhu, Smernice 2009/125 / ES o požiadavkách týkajúcich sa ekoprojektu na výrobky spojené so spotrebou energie a Nariadením Ministra hospodárstva z 8. mája 2013 „O základných požiadavkách na obmedzenie používania niektorých nebezpečných látok v elektrických a elektronických zariadeniach“, vykonávacej smernice ROHS 2011/65/ES.

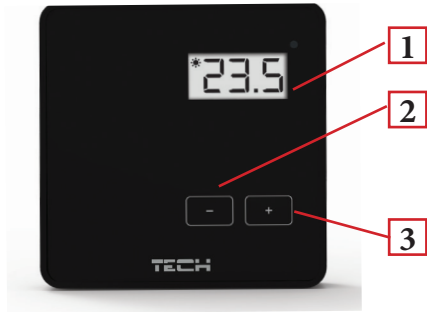
Pri posudzovaní zhody boli použité štandardy:

PN-EN IEC 60730-2-9 :2019-06 art. 3.1a bezpečnosť používania,
ETSI EN 301 489-1 V2.1.1 (2017-02) čl.3.1b elektromagnetická kompatibilita
ETSI EN 301 489-3 V2.1.1 (2017-03) čl.3.1 b elektromagnetická kompatibilita,
ETSI EN 300 220-2 V3.1.1 (2017-02) čl.3.2 Efektívne využívanie rádiového frekvenčného spektra,
ETSI EN 300 220-1 V3.1.1 (2017-02) čl.3.2 Efektívne využívanie rádiového frekvenčného spektra.

Wieprz, 27.04.2020


PAWEŁ JURA JANUSZ MASTER
VLAŠCIKÉLE TECH SPÓŁKA Z OGRANICZONĄ ODPOWIEDZIALNOŚCIĄ SP. K.

III. Ovládanie regulátora



1. Displej - aktuálna teplota v zóne
2. Tlačidlo MÍNUS
3. Tlačidlo PLUS

Dôležité zásady, ktoré je potrebné dodržiavať:

- Nie je možné zrušiť registráciu regulátora, ktorý už bol zaregistrovaný. Regulátor je možné iba vypnúť prostredníctvom zónovej regulácie napr. CS-L-8 výberom Zóny/Zóna1-8/Vyp. v podmenu konkrétnej zóny.

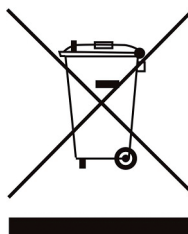
- Pokus o zaregistrovanie regulátora v zóne, v ktorej je už zaregistrovaný iný snímač má za následok zrušenie registrácie prvého a zaregistrovanie druhého.

- Pokus o zaregistrovanie regulátora, ktorý je už zaregistrovaný v inej zóne má za následok zrušenie jeho registrácie z prvej zóny a zaregistrovanie v novej zóne

Pre každý izbový regulátor, ktorý je zaregistrovaný v konkrétnej zóne je možné zvlášť nastaviť zadanú teplotu a týždenný harmonogram. Zmeny v nastaveniach je možné vykonať prostredníctvom zónovej regulácie napr. CS-L-8 (Hlavné menu / Snímače) alebo prostredníctvom internetu na stránke emodul.eu (s využitím internetového modulu CS-507 alebo WiFi RS). Prostredníctvom tlačidiel PLUS a MÍNUS je možné meniť zadanú teplotu priamo z izbového snímača.

TECHNICKÉ ÚDAJE

Rozsah nastavenia izbovej teploty.....5-35°C
Napájacie napätie..... batérie 2xAAA, 1,5V
Pripustná chyba merania.....+/-0,5°C
Rozhranie.....868MHz



Starostlivosť o životné prostredie je našou hlavnou prioritou. Sme si vedomí, že produkuje elektronické zariadenia a to nás zaväzuje k bezpečnej ekologickej likvidácii opotrebovaných elektronických súčiastok i zariadení. Z toho dôvodu bolo spoločnosti pridelené registračné číslo Hlavným inšpektorom ochrany životného prostredia. Symbol preškrtnutej nádoby na odpad na výrobku znamená, že výrobok nemôže byť likvidovaný s bežným komunálnym odpadom. Triedením odpadu určeného na recykláciu pomôžeme chrániť životné prostredie. Užívateľ je povinný opotrebované zariadenie odovzdať do určeného zberného miesta pre recykláciu odpadu z elektrických a elektronických zariadení.